

# CENNÍK 2019

PLATNÝ OD 1. 3. 2019



## Komplexný stavebný systém PORFIX

— NA STAVBU DOMU A JEHO REKONŠTRUKCIU

PORFIX je komplexný stavebný systém, ktorý zahŕňa tvárnice v troch pevnostno - objemových triedach, priečkovky, U-profily, nosné a nenosné preklady, stropný systém a lepidlo. Variabilná skladba týchto prvkov sa dokáže prispôbiť aj tým najneobvyklejším požiadavkám a konštrukčným detailom. Stačí váš nápad a všetko ostatné ide rýchlo a ľahko. PORFIX predstavuje vyvážený produkt za rozumnú cenu, ktorý vyhovuje celému radu vašich rozhodovacích kritérií.





## 1 TVÁRNICE PORFIX PREMIUM P2-400

s perodrážkou a kapsou (PDK)

$\lambda_{10 \text{ DRY}} = 0,085 \text{ W/mK}$

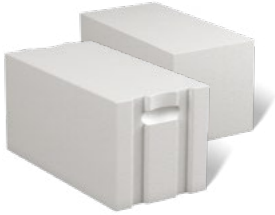
Rozmer	Tepelný odpor v suchom stave	Spotreba		Expedičná hmotnosť		Obsah palety		Cena (bez DPH)			Cena (s DPH 20%)		
		R [m <sup>2</sup> .K/W]	ks / m <sup>3</sup>	ks / m <sup>2</sup>	ø kg / pal	kg / ks	m <sup>3</sup>	ks	€/ m <sup>3</sup>	€/ m <sup>2</sup>	€/ ks	€/ m <sup>3</sup>	€/ m <sup>2</sup>
500 x 250 x 300	3,53	26,7	8	880	21,4	1,5	40	117,00	35,10	4,39	140,40	42,12	5,27
500 x 250 x 375	4,41	21,3	8	880	26,7	1,5	32	116,00	43,50	5,44	139,20	52,20	6,53
500 x 250 x 500	5,88	16,0	8	880	35,6	1,5	24	115,00	57,50	7,19	138,00	69,00	8,63

POZNÁMKA: Fakturačná jednotka je m<sup>3</sup>. Tvárnice PORFIX sú balené do modrej fólie a ukladajú sa na palety s označením POR s rozmermi 1000 x 1000 mm.

## 2 TVÁRNICE PORFIX P2-440

s perodrážkou a kapsou (PDK), hladké (HL)

$\lambda_{10 \text{ DRY}} = 0,089 \text{ W/mK}$



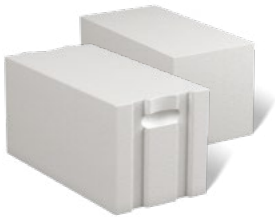
Rozmer	Tepelný odpor v suchom stave	Spotreba		Expedičná hmotnosť		Obsah palety		Cena (bez DPH)			Cena (s DPH 20%)		
		R [m <sup>2</sup> .K/W]	ks / m <sup>3</sup>	ks / m <sup>2</sup>	ø kg / pal	kg / ks	m <sup>3</sup>	ks	€/ m <sup>3</sup>	€/ m <sup>2</sup>	€/ ks	€/ m <sup>3</sup>	€/ m <sup>2</sup>
500 x 250 x 250	2,81	32,0	8	995	20,3	1,5	48	118,00	29,50	3,69	141,60	35,40	4,43
500 x 250 x 300	3,37	26,7	8	995	24,4	1,5	40	117,00	35,10	4,39	140,40	42,12	5,27
500 x 250 x 375	4,21	21,3	8	995	30,5	1,5	32	116,00	43,50	5,44	139,20	52,20	6,53

POZNÁMKA: Fakturačná jednotka je m<sup>3</sup>. Tvárnice PORFIX sú balené do modrej fólie a ukladajú sa na palety s označením POR s rozmermi 1000 x 1000 mm.

## 3 TVÁRNICE PORFIX P4-600

s perodrážkou a kapsou (PDK), hladké (HL)

pevnosť 4 MPa



Rozmer	Tepelný odpor v suchom stave	Spotreba		Expedičná hmotnosť		Obsah palety		Cena (bez DPH)			Cena (s DPH 20%)		
		R [m <sup>2</sup> .K/W]	ks / m <sup>3</sup>	ks / m <sup>2</sup>	ø kg / pal	kg / ks	m <sup>3</sup>	ks	€/ m <sup>3</sup>	€/ m <sup>2</sup>	€/ ks	€/ m <sup>3</sup>	€/ m <sup>2</sup>
500 x 250 x 250	1,67	32,0	8	1 295	26,6	1,5	48	120,00	30,00	3,75	144,00	36,00	4,50
500 x 250 x 300	2,00	26,7	8	1 295	31,9	1,5	40	119,00	35,70	4,46	142,80	42,84	5,36
500 x 250 x 375	2,50	21,3	8	1 295	39,8	1,5	32	118,00	44,25	5,53	141,60	53,10	6,64

POZNÁMKA: Fakturačná jednotka je m<sup>3</sup>. Tvárnice PORFIX sú balené do modrej fólie a ukladajú sa na palety s označením POR s rozmermi 1000 x 1000 mm.

## 4 PRIEČKOVKY PORFIX P2-500 A P4-600

hladké (HL)



Priekčkovky PORFIX P2-500												
Rozmer	Spotreba		Expedičná hmotnosť		Obsah palety		Cena (bez DPH)			Cena (s DPH 20%)		
d x v x š [mm]	ks / m <sup>3</sup>	ks / m <sup>2</sup>	ø kg / pal	kg / ks	m <sup>3</sup>	ks	€/ m <sup>3</sup>	€/ m <sup>2</sup>	€/ ks	€/ m <sup>3</sup>	€/ m <sup>2</sup>	€/ ks
500 x 250 x 50	160,0	8	1 055	4,3	1,5	240	138,00	6,90	0,86	165,60	8,28	1,04
500 x 250 x 75	106,7	8	1 055	6,5	1,5	160	131,00	9,83	1,23	157,20	11,79	1,47
500 x 250 x 100	80,0	8	1 055	8,6	1,5	120	128,00	12,80	1,60	153,60	15,36	1,92
500 x 250 x 125	64,0	8	1 055	10,8	1,5	96	128,00	16,00	2,00	153,60	19,20	2,40
500 x 250 x 150	53,3	8	1 055	12,9	1,5	80	128,00	19,20	2,40	153,60	23,04	2,88
500 x 250 x 200	40,0	8	1 055	17,3	1,5	60	128,00	25,60	3,20	153,60	30,72	3,84
Priekčkovky PORFIX P4-600												
500 x 250 x 200	40,0	8	1 295	21,3	1,5	60	128,00	25,60	3,20	153,60	30,72	3,84

POZNÁMKA: Fakturačná jednotka je m<sup>3</sup>. Priekčkovky PORFIX sú balené do modrej fólie a ukladajú sa na palety s označením POR s rozmermi 1000 x 1000 mm.

## 5 MAXI PRIEČKOVKY PORFIX P2-500

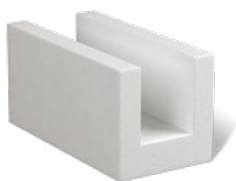
hladké (HL)



Rozmer	Spotreba		Expedičná hmotnosť		Obsah palety		Cena (bez DPH)			Cena (s DPH 20%)		
d x v x š [mm]	ks / m <sup>3</sup>	ks / m <sup>2</sup>	ø kg / pal	kg / ks	m <sup>3</sup>	ks	€/ m <sup>3</sup>	€/ m <sup>2</sup>	€/ ks	€/ m <sup>3</sup>	€/ m <sup>2</sup>	€/ ks
500 x 500 x 100	40,0	4	1 055	17,2	1,5	60	128,00	12,80	3,20	153,60	15,36	3,84
500 x 500 x 125	32,0	4	1 055	21,6	1,5	48	128,00	16,00	4,00	153,60	19,20	4,80
500 x 500 x 150	26,7	4	1 055	25,8	1,5	40	128,00	19,20	4,80	153,60	23,04	5,76

POZNÁMKA: Fakturačná jednotka je m<sup>3</sup>. Maxi priekčkovky PORFIX sú balené do modrej fólie a ukladajú sa na palety s označením POR s rozmermi 1000 x 1000 mm. Maxi priekčkovky nie sú skladom, len na objednávku, dodacia doba 14 dní.

## 6 U- PROFILY PORFIX



Rozmer	Šírka otvoru	Výška otvoru	Expedičná hmotnosť		Obsah palety		Cena (bez DPH)	Cena (s DPH 20%)
d x v x š [mm]	mm	mm	ø kg / pal	kg / ks	ks	bm	€ / ks	€ / ks
500 x 250 x 200	100	175	690	11,20	60	30	4,30	5,16
500 x 250 x 250	140	175	660	12,30	48	24	4,60	5,52
500 x 250 x 300	190	175	535	13,50	36	18	5,20	6,24
500 x 250 x 375	215	175	710	18,20	36	18	5,90	7,08

POZNÁMKA: Fakturačná jednotka je kus. U-profily PORFIX sú balené do modrej fólie a ukladajú sa na palety s označením POR s rozmermi 1 000 x 920 mm, 1000 x 1000 mm, 1000 x 1020 mm a 1 000 x 1145 mm.

## 7 NP - NOSNÉ PREKLADY PORFIX



Rozmer	Uloženie	Maximálna svetlosť otvoru	Expedičná hmotnosť	Cena (bez DPH)	Cena (s DPH 20%)
d x v x š [mm]	mm	mm	kg / ks	€ / ks	€ / ks
1 200 x 250 x 100	300	600	54	18,20	21,84
1 200 x 250 x 125	300	600	70	19,50	23,40
1 500 x 250 x 100	300	900	68	22,20	26,64
1 500 x 250 x 125	300	900	87	23,00	27,60
1 800 x 250 x 100	300	1 200	81	25,20	30,24
1 800 x 250 x 125	300	1 200	104	27,20	32,64
2 100 x 250 x 100	300	1 500	95	28,20	33,84
2 100 x 250 x 125	300	1 500	122	31,20	37,44
2 400 x 250 x 100	300	1 800	108	35,20	42,24
2 400 x 250 x 125	300	1 800	139	38,60	46,32
2 700 x 250 x 100	300	2 100	122	39,20	47,04
2 700 x 250 x 125	300	2 100	157	42,60	51,12

POZNÁMKA: Fakturačná jednotka je kus. V cene je zahrnutá výdrevka pod preklady a spáskovanie prekladov.

## 8 SAMONOSNÉ PREKLADY PORFIX DO NENOSNÝCH PRIEČOK



Rozmer	Uloženie	Maximálna svetlosť otvoru	Expedičná hmotnosť	Cena (bez DPH)	Cena (s DPH 20%)
d x v x š [mm]	mm	mm	kg / ks	€ / ks	€ / ks
1 000 x 250 x 75	100	800	15,30	10,00	12,00
1 000 x 250 x 100	100	800	19,60	10,50	12,60
1 000 x 250 x 125	100	800	23,90	12,00	14,40
1 000 x 250 x 150	150	700	28,20	14,20	17,04
1 200 x 250 x 100	100	1 000	23,50	12,50	15,00
1 200 x 250 x 125	100	1 000	28,60	14,50	17,40
1 200 x 250 x 150	150	900	33,80	18,00	21,60
1 500 x 250 x 100	100	1 300	29,30	14,50	17,40
1 500 x 250 x 125	100	1 300	35,80	16,50	19,80
1 500 x 250 x 150	150	1 200	42,20	21,00	25,20
2 000 x 250 x 100	100	1 800	39,10	19,50	23,40
2 000 x 250 x 125	100	1 800	47,70	23,00	27,60
2 000 x 250 x 150	150	1 700	56,30	27,50	33,00
2 500 x 250 x 100	100	2 300	48,90	27,00	32,40
2 500 x 250 x 125	100	2 300	59,60	30,00	36,00
2 500 x 250 x 150	150	2 200	70,40	35,50	42,60

POZNÁMKA: Fakturačná jednotka je kus. V cene je zahrnutá výdrevka pod preklady a spáskovanie prekladov.

## 9 STROPNÉ VLOŽKY

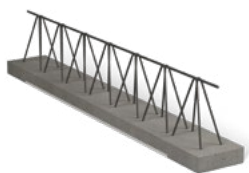


Rozmer	Orientačná spotreba	Obsah palety	Expedičná hmotnosť		Cena (bez DPH)	Cena (s DPH 20%)
d x v x š [mm]	ks / m <sup>2</sup> stropu	ks	ø kg / pal	kg / ks	€ / ks	€ / ks
500 x 200 x 250	6,67	64	1 090	16,5	2,90	3,48

POZNÁMKA: Fakturačná jednotka je kus. Stropné vložky sú balené do modrej fólie a ukladajú sa na palety s označením POR s rozmermi 1000 x 1000 mm.

## 10 STROPNÉ NOSNÍKY

typ „A“ - obytné priestory do 2,0 kN / m<sup>2</sup>



Dĺžka stropného nosníka	Uloženie	Svetlosť miestnosti	Expedičná hmotnosť	Cena (bez DPH)	Cena (s DPH 20%)
mm	mm	mm	kg / ks	€ / ks	€ / ks
800	150	500	16	7,50	9,00
1 000	150	700	20	9,00	10,80
1 200	150	900	24	10,80	12,96
1 400	150	1 100	28	12,60	15,12
1 600	150	1 300	32	14,30	17,16
1 800	150	1 500	36	16,20	19,44
2 000	150	1 700	40	17,80	21,36
2 200	150	1 900	44	19,60	23,52
2 400	150	2 100	48	21,40	25,68
2 600	150	2 300	52	22,70	27,24
2 800	150	2 500	56	24,80	29,76
3 000	150	2 700	60	26,50	31,80
3 200	150	2 900	64	28,30	33,96
3 400	150	3 100	68	30,10	36,12
3 600	150	3 300	72	31,80	38,16
3 800	150	3 500	76	34,40	41,28
4 000	150	3 700	80	36,00	43,20
4 200	150	3 900	84	37,80	45,36
4 400	150	4 100	88	40,20	48,24
4 600	150	4 300	92	42,10	50,52
4 800	150	4 500	96	43,60	52,32
5 000	150	4 700	100	45,10	54,12
5 200	150	4 900	104	47,40	56,88
5 400	150	5 100	108	49,60	59,52
5 600	150	5 300	112	51,60	61,92
5 800	150	5 500	116	53,40	64,08
6 000	150	5 700	120	57,20	68,64
6 200	150	5 900	124	62,60	75,12
6 400	150	6 100	128	68,80	82,56
6 600	150	6 300	132	71,60	85,92
6 800	150	6 500	136	74,60	89,52
7 000	150	6 700	140	77,60	93,12
7 200	150	6 900	144	80,60	96,72
7 400	150	7 100	148	83,60	100,32
7 600	150	7 300	152	86,60	103,92
7 800	150	7 500	156	89,60	107,52
8 000	150	7 700	160	92,60	111,12

POZNÁMKA: Fakturačná jednotka je kus. V cene je zahrnutá výdrevka pod stropné nosníky a naloženie nosníkov. Hmotnosť 1 bm stropného nosníka je cca 20 kg. Hmotnosť 1 m<sup>2</sup> stropu bez betónovej zálievky je cca 145 kg. Orientačná spotreba na 1 m<sup>2</sup> stropu je 6,67 ks stropných vložiek a 1,67 bm stropných nosníkov. Osová vzdialenosť nosníkov je 600 mm. Stropná konštrukcia podlieha statickému posúdeniu. Spoločnosť PORFIX - pórobetón, a.s. nepreberá zodpovednosť za možné škody vzniknuté neodbornou manipuláciou.



## LEPIDLO PORFIX

Názov	Orientačná spotreba	Počet vriec / pal.	Hmotnosť		Cena (bez DPH)	Cena (s DPH 20%)
	kg / m <sup>3</sup>	ks	kg / vreco	kg / paleta	€ / kg	€ / kg
Lepidlo PORFIX	17 - 20	72	20	1 440	0,22	0,26

POZNÁMKA: Fakturačná jednotka je kg.



## MURÁRSKE NÁRADIE

Názov	Šírka lyžice	Cena (bez DPH)	Cena (s DPH 20%)
	mm	€ / ks	€ / ks
Murárska lyžica s ozubením	100	9,00	10,80
Murárska lyžica s ozubením	150	10,00	12,00

# MURUJEŠ? S PORFIXOM NEOĽUTUJEŠ!



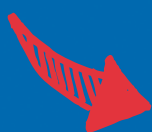
výpočet spotreby  
materiálu **zadarmo**



založenie stavby  
**zadarmo**



technické poradenstvo  
**zadarmo**



Chystáte sa stavať? Chcete vedieť, koľko s PORFIXOM ušetríte?  
Chcete získať sprievodné služby zadarmo?

## AKO NA TO?

Dopytujte PORFIX, cez webový formulár pošlite projekt a my vám zdarma vypočítame spotrebu materiálu na stavbu. Zároveň vám pridáme číslo zákazníka, ktoré následne uvediete do objednávky pri nákupe materiálu.

viac na [www.porfix.sk/murujsporfixom](http://www.porfix.sk/murujsporfixom)



**DOPYTUJ PORFIX**  
na [www.porfix.sk](http://www.porfix.sk)

1.



**ZÍSKAJ PONUKU**  
a s ponukou  
číslo zákazníka

2.

**MURUJEŠ?  
S PORFIXOM  
NEOĽUTUJEŠ!**



**NAKÚP MATERIÁL**  
uved' číslo zákazníka  
získaj dopravu zdarma

3.

5.

**SPOKOJNÝ  
ZÁKAZNÍK**

4.

**ZÍSKAJ ĎALŠIE SLUŽBY A VÝHODY**  
k materiálu PORFIX



založenie  
stavby



poradenstvo



požičanie  
pásovej píly





## OBCHODNÍ ZÁSTUPCOVIA

- |    |   |   |                                      |
|----|---|---|--------------------------------------|
| 1  | Luboš Slivka<br>0911 162 123                | 5 | Mgr. Miroslav Kelčík<br>0905 454 893 |
| 2  | Igor Sedlák<br>0905 653 810                 | 6 | Ondrej Mišánek<br>0915 595 660       |
| 3A | Ing. Karol Varga<br>0905 974 283            | 7 | Ing. Igor Mitro<br>0905 811 823      |
| 3B | 0911 075 086                                | 8 | Peter Jeník<br>0911 690 675          |
| 4  | JUDr. Ing. Lenka Gebrlinová<br>0905 208 841 |   |                                      |



## DODACIE PODMIENKY

Zmluvné strany sa dohodli, že kupujúci bude objednávať len ucelené dodávky 26 paliet výrobkov pevnostnej triedy P2-400, 23 paliet výrobkov pevnostnej triedy P2-440, 22 paliet výrobkov pevnostnej triedy P2-500, 18 paliet výrobkov pevnostnej triedy P4-600, alebo kombináciu množstva paliet výrobkov pevnostnej triedy P2-400, P2-440, P2-500, P4-600, prípadne tovar, ktorým bude vyťažené vozidlo s nosnosťou do 24 ton alebo maximálnym objemom 39 m<sup>3</sup>. Pri nedodržaní tejto podmienky je predávajúci oprávnený fakturovať príplatok za dopravu podľa cenníka príplatkov za dopravu platného v čase doručenia predmetnej objednávky predávajúcemu.

## PODMIENKY A MOŽNOSTI VÝKUPU PALIET S OZNAČENÍM POR

Výrobky PORFIX sú dodávané na drevených paletách s označením POR, ktoré sú v zmysle Zákona o odpadoch č. 79/2015 Z.z. opakovateľne použiteľnými obalmi. PORFIX – pórobetón, a.s. vykupuje späť všetky palety, ktoré uviedol do obehu s označením POR.

Záujemca o spätné dodanie paliet, pokiaľ je podnikateľským subjektom a prešlo na neho vlastnícke právo kúpeného tovaru vrátane paliet, je povinný vystaviť pre PORFIX – pórobetón, a.s. dodací list a daňový doklad - faktúru o uskutočnení dodávky opakovateľne použiteľných obalov – paliet a to so splatnosťou 14 dní odo dňa doručenia faktúry predávajúcemu.

PORFIX – pórobetón, a.s. si vyhradzuje právo odmietnuť spätné odkúpenie poškodených paliet, t.j. najmä paliet, ktorých opotrebenie je väčšie než opotrebenie zodpovedajúce bežnému používaniu. Takýmto poškodením sa myslí paleta s viac ako dvomi kusmi poškodených, prípadne chýbajúcich dosiek.

### 1.) VÝKUP PALIET V SÍDLE SPOLOČNOSTI PORFIX - pórobetón, a.s.

Jednotná cena vykupovanej palety POR s rozmermi 1000 x 1000 mm, 1000 x 920 mm, 1000 x 1020 mm, 1000 x 1145 mm je **2,00 €/ks** bez DPH.

Ak je vlastník použitých paliet platiteľ DPH, k uvedenej cene palety si zaúčtuje príslušnú DPH.

### 2.) NA MIESTE STAVBY ZA DANÝCH PODMIENOK

Na základe písomnej objednávky zákazníka, PORFIX - pórobetón, a.s. zabezpečí zvoz – prepravu drevených paliet s označením POR na náklady PORFIX - pórobetón, a.s. do miesta spätného dodania paliet, teda do miesta sídla PORFIX - pórobetón, a.s.

Palety musia byť zákazníkom pripravené k preprave, spáskované po 31 kusov a uložené spôsobom „do seba“ a zákazník musí zabezpečiť nakládku paliet po blokoch (31 ks paliet). Minimálny počet drevených paliet s označením POR na zvoz paliet musí byť **186 ks**.

PORFIX - pórobetón, a.s. zabezpečí zvoz paliet do 30 dní od prijatia objednávky.

Cena výkupu paliet s rozmermi 1000 x 1000 mm, 1000 x 920 mm, 1000 x 1020 mm, 1000 x 1145 mm, ktorých zvoz zabezpečí PORFIX - pórobetón, a.s., je **1,70 €/ks** bez DPH.

Ak je vlastník použitých paliet platiteľ DPH, k uvedenej cene palety si zaúčtuje príslušnú DPH.

Objedávka na zvoz paliet musí obsahovať adresu odberu, počet ks a kontaktnú osobu.

Tlač: marec 2019 | Cenník je platný do ďalšieho vydania.

Spoločnosť PORFIX - pórobetón, a.s. nenesie zodpovednosť za tlačové chyby.

#### PORFIX - pórobetón, a.s.

4. apríla 384/79  
972 43 Zemianske Kostolany  
Slovenská republika

#### FAKTURÁCIA

tel.: +421 46 5193 425  
fax: +421 46 5193 420  
e-mail: fakturacia@porfix.sk

#### ŠPEDÍCIA

tel.: +421 46 5193 601  
fax: +421 46 5193 600  
e-mail: spedicia@porfix.sk

#### TECHNICKÉ PORADENSTVO – ZALOŽENIE STAVBY

tel.: +421 46 5193 331 / e-mail: porobeton@porfix.sk

